

fond de la vallée; la surface du réservoir est de 87 hectares; à sa base la muraille a 65 m. d'épaisseur et 19 m. 50 à son couronnement. Contenance: 13,500,000 m³ d'eau. Sa partie supérieure, qui offre une surface dallée, est surmontée d'un lion en grès, haut de 13 m. 50, assis sur un piédestal de 8 mètres. Un aqueduc de 9 kil. conduit l'eau à Verviers. Cet ouvrage colossal, en tous points remarquable, a coûté six années de travail et plus de 5,000,000 de francs.

Ci-devant pays de Liège, marquisat de Franchimont. — L'anc. château fort de Jalhay a disparu;

Terrain ondulé; sol argileux et sablonneux, fertile; — agriculture. — Carr. de grès et de terre plastique; sable pour la fabric. de la faïence.

Cours d'eau: le ruisseau de Flemme; étangs.

Château de Hodoumont.

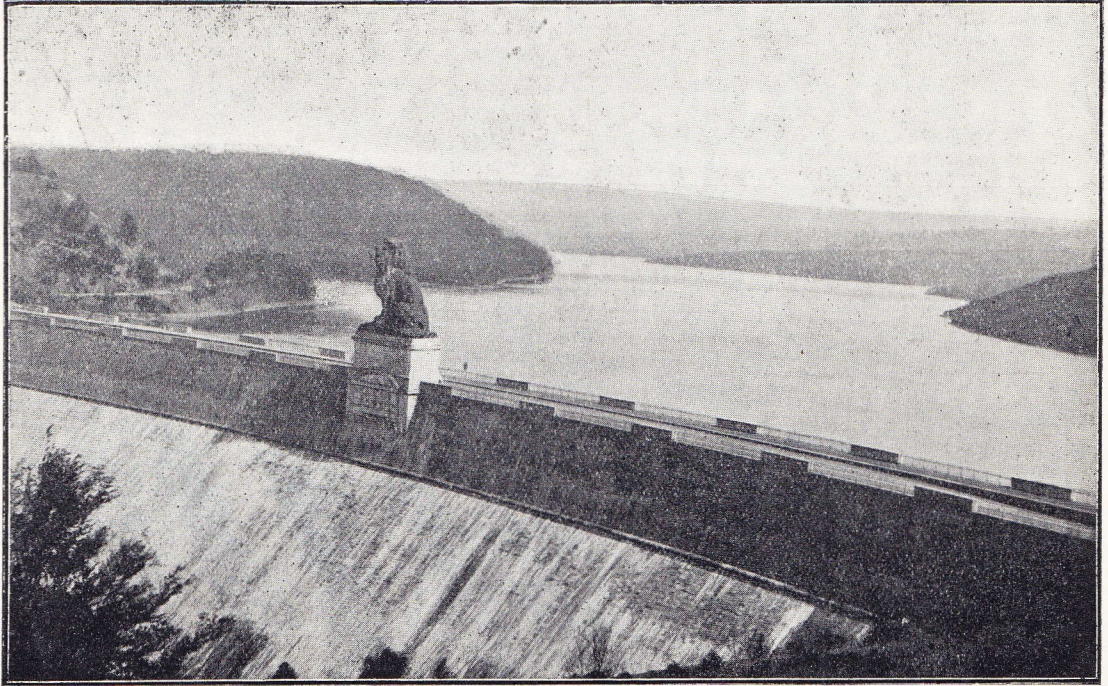
Jallet était, sous l'ancien régime, une dépendance de Goesnes.

Population en 1840, — 157 habitants.

» » 1890, — 219 »

» » 1910, — 205 »

Guerre de la Vache, voir Ciney.



Jalhay. — Le barrage de la Gileppe

(Photo Nels)

il appartenait à la famille de Lantremange, à laquelle le prince-évêque de Liège avait cédé Jalhay en engage, l'an 1771.

Anciennement, il y avait dans le village une cour de justice et une cour féodale.

Jalhay fut, de tout temps, réputé pour la bravoure de sa milice bourgeoise. En 1468, lors de l'héroïque entreprise des 600 Franchimontois, nombre d'habitants et d'ouvriers des mines et forges du ban de Jalhay y prirent part, conduits par de Groulart, leur seigneur, qui combattit aux côtés des vaillants chefs franchimontois, Georges Strailhe et Vincent de Buren, et mourut avec eux. — Le village eut souvent à souffrir du redoutable voisinage de la forteresse de Limbourg: corvées, pillages et logement se renouvelaient sans cesse. Les troupes lorraines surtout se montrèrent insatiables et cruelles, en 1647. Pour se venger de la résistance d'une poignée de Jalhaisiens, les Lorrains massacrèrent toutes les femmes, les enfants et les vieillards qu'ils purent rencontrer dans les environs.

JALLET, comm. de la prov. de Namur; à 2 kil. de Perwez, à 29 1/2 kil. de Namur, à 10 kil. d'Andenne, et à 267 m. d'altitude au seuil de l'église.

Pop. 205 hab.; — sup. 651 hect.

Arr. adm. et jud. de Namur; cant. de j. de p. d'Andenne. — Ev. de Namur.

JAMAGNE, comm. de la prov. de Namur, sit. près de la route de Philippeville à Charleroi; à 31 1/2 kil. de Dinant, à 3 kil. de Philippeville, et à 246 m. d'altitude au seuil de l'église.

Pop. 315 hab.; — sup. 761 hect.

Arr. adm. de Philippeville; arr. jud. de Dinant; cant. de j. de p. de Philippeville. — Ev. de Namur.

Terrain varié, plaines et coteaux; sol calcaire et siliceux; — agriculture. — Carrières de pierres calcaires.

Cours d'eau: le Ry-des-Gades et le ruisseau de Jamiolle.

Anc. seigneurie hautaine et foncière du bailliage de Bouvignes. — Jean de Glimes, seigneur de Stave, époux de Regnière de Waudemont, fille de Claude et d'Anne de Lyocourt, obtint Jamagne par suite de saisie et le releva au décès de son beau-père; mais par suite du testament de Claude, Barbe de Waudemont, fille également de Claude, épouse de Henri de Goër, seigneur d'Andrimont, devint propriétaire du fief.

Gamonias, 1180; *Gammonis*, 1166; *Gemonias*, 1018, 1033; *Jammonias*, 1188; *Jamongne*, 1215; *Jamongnes*, *Jamangne*, *Jamaingne*, *Jamaing*, etc.

Population en 1815, — 194 habitants.

» » 1840, — 323 »

» » 1890, — 390 »

» » 1910, — 336 »

EUG. DE SEYN

Membre de la Société royale d'Archéologie de Bruxelles et de la Société d'Histoire et d'Archéologie de Gand

DICTIONNAIRE

HISTORIQUE ET GEOGRAPHIQUE

DES

COMMUNES BELGES

HISTOIRE - GÉOGRAPHIE - ARCHÉOLOGIE

TOPOGRAPHIE - HYPSONÉTRIE

ADMINISTRATION -- INDUSTRIE -- COMMERCE

ETC., ETC., ETC.

TOME PREMIER

BRUXELLES

A. BIELEVELD, ÉDITEUR

66, rue Montagne-aux-Herbes-Potagères, 66

1924

Huilemont Castrum

